

# Alles, was Sie jetzt wissen müssen

---

- Ablauf der ersten Tage
- Integrationsfahrt
- Handyordnung
- Lernen lernen /Methodentraining
- Betreuung
- Schulbuchausleihe
- Und wenn ich mal eine Frage habe
- Mitarbeit der Eltern
- Elternbriefe



# Integrationsfahrt nach Speyer

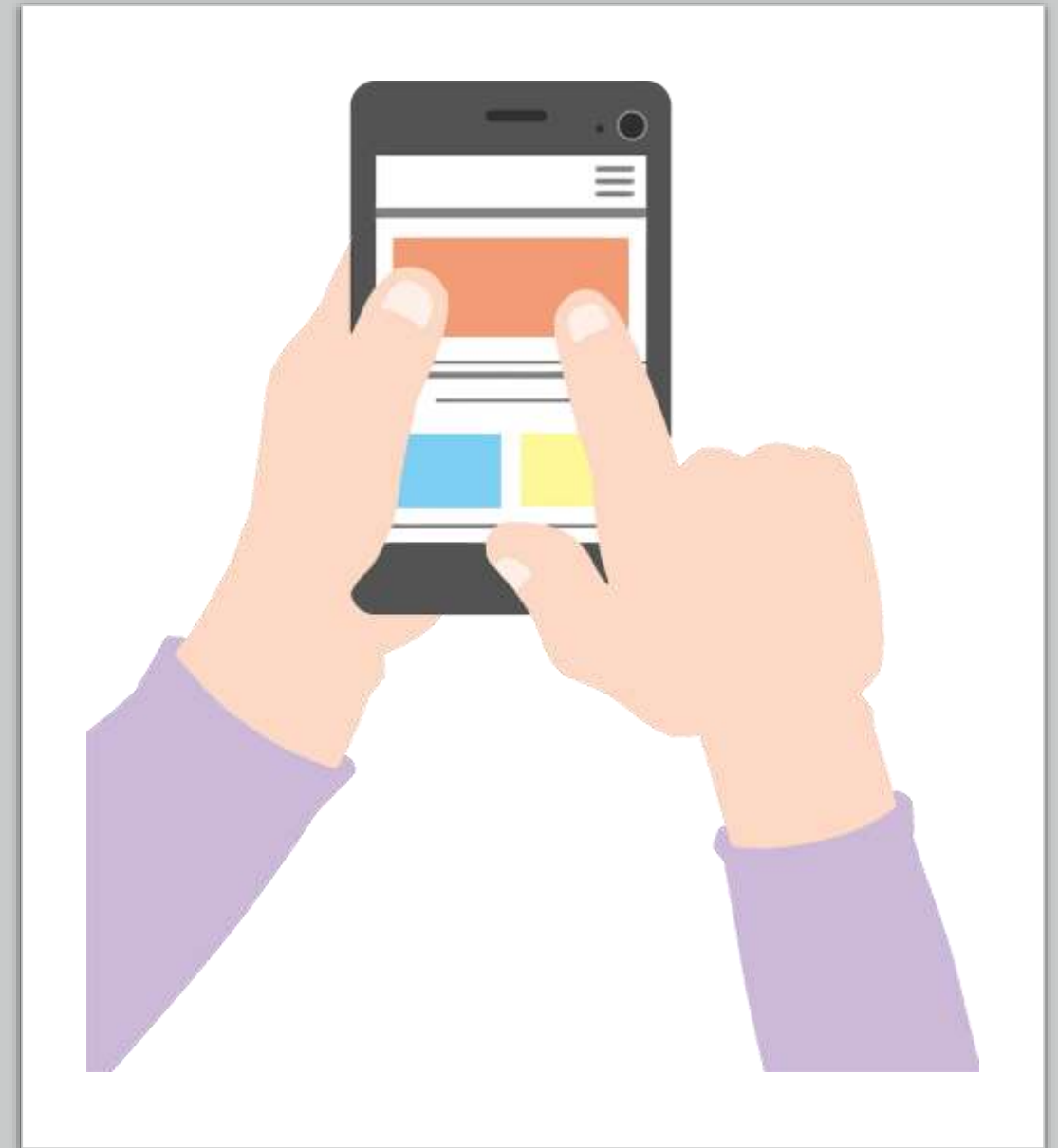
---

- Da im Augenblick unklar ist, ob die Klassenfahrt stattfinden kann, erhalten Sie diese Informationen erst zu einem späteren Zeitpunkt.
- Bitte überweisen Sie derzeit den geforderten Unkostenbeitrag noch nicht.
- Sollte die Fahrt nicht stattfinden, werden bereits geleistete Zahlungen selbstverständlich zurückerstattet.



# Handyordnung

- Die Kinder lassen die Smartphones während des Schultags ausgeschaltet. Niemand braucht für den Unterricht zwingend ein Smartphone.
- Bitte besprechen Sie rechtliche Regeln mit den Kindern: Die Veröffentlichung von Bildern anderer ist verboten, Mobbing selbstverständlich auch.
- Ein Smartphone in Benutzung wird eingesammelt und kann erst am Ende des Schultages im Sekretariat abgeholt werden.
- Bei mehrmaligem Verstoß müssen die Eltern das Gerät im Sekretariat abholen.



# Methodenlernen

---

- Die Einführung erfolgt bereits in den ersten zwei Unterrichtswochen.
- Wir führen ein schuleigenes Hausaufgabenheft ein.
- Das Methodentraining wird intensiv bis Klasse 6 weitergeführt, dann werden einzelne Schwerpunkte bis Klasse 10 gesetzt.
- Das gesamte Material zum Methodentraining soll in einem Schnellhefter gesammelt werden.



# Betreuung

---

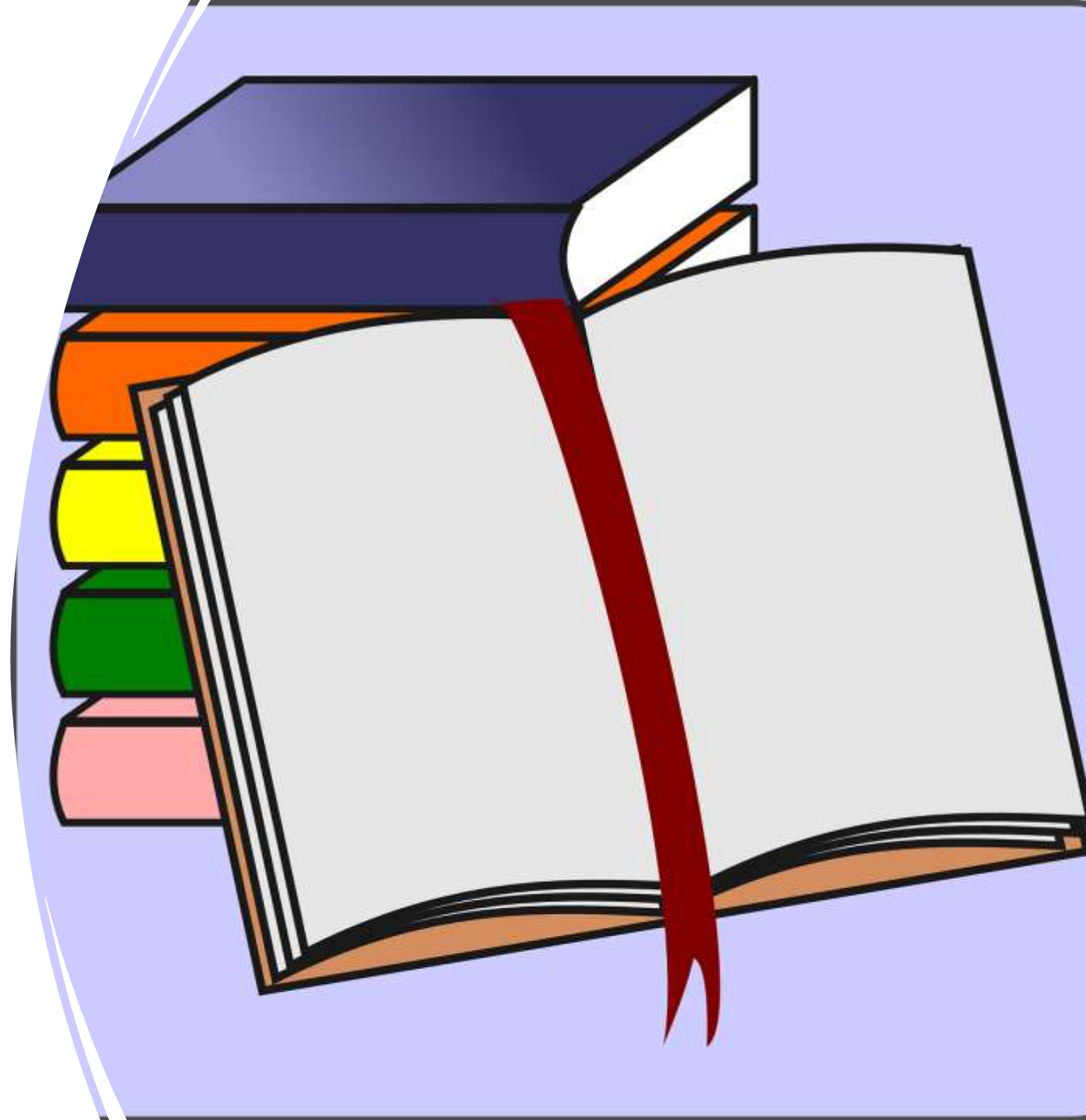
- Wir starten am 13. September.
- Eine Anmeldung und die Erteilung der Einzugsermächtigung an den Freundeskreis ist Voraussetzung.
- Das Ziel ist die Erledigung der Hausaufgaben
- Es gibt keine Garantie für vollständige Hausaufgaben! Bitte kontrollieren Sie anfangs gemeinsam mit Ihren Kindern die Vollständigkeit.
- Das Regelwerk der Betreuung muss beachtet werden, damit jeder arbeiten kann.



# Schulbuch- ausleihe

---

- Die Kinder, die an der Schulbuchausleihe teilnehmen, erhalten am ersten Schultag die Bücher.
- Die Bücher können im eigenen Fach der Kinder gelagert werden.
- Kontrollieren Sie bitte innerhalb von 14 Tagen, ob die Bücher in Ordnung sind.
- Bei Beschädigungen oder Fragen markieren Sie auf dem Ausleihschein das entsprechende Buch. Für weitere Bemerkungen verwenden Sie die Rückseite des Ausleihscheins. Ihr Kind bringt dann das beschädigte Buch und den Zettel ins Sekretariat.



# Und wenn ich mal eine Frage habe?

---

So erreichen Sie alle in unserer Schulgemeinschaft per E-Mail:

[Vorname.Nachname@thg-lu.de](mailto:Vorname.Nachname@thg-lu.de)

- Klassenleiterteam, Fachlehrkräfte
- Orientierungsstufenleiterin:  
Dr. Annette Wandslebe
- Weitere Mitglieder der Schulleitung
- Sekretärinnen:  
Angelika Eckstein, Ruth Kersthold



# Mitarbeit der Eltern

---

- Der Schulelternbeirat (SEB) setzt sich für Ihre Belange ein.
- Vorsitzende ist derzeit Frau Susanne Kelleter ([kelleter@seb.thg-lu.de](mailto:kelleter@seb.thg-lu.de)).
- Sie erhalten vom SEB eine Informationsschrift mit allgemeinen Hinweisen.
- Wir freuen uns, wenn Sie sich als Klasseneltern-sprecher\*in aufstellen lassen und somit aktiv am Leben der Schule teilnehmen.





# Elternbriefe

- Nur der Übersichtsteil des Elternbriefes wird den Kindern ausgeteilt.
- Bitte bestätigen Sie auf dem angehängten Abschnitt den Erhalt.
- Der komplette Elternbrief wird auf der Homepage veröffentlicht:  
Gehen Sie dort auf *Service*, dort finden Sie den Reiter *Elternbriefe und Formulare*.



**Theodor-Heuss-Gymnasium**  
Freistraße 10  
67059 Ludwigshafen/Rhein  
Tel.: 0621/504-431710  
Fax: 0621/504-431798  
Email: [Sekretariat@thg-lu.de](mailto:Sekretariat@thg-lu.de)  
Internet: <http://www.thg-lu.de>



Ludwigshafen am Rhein,

# Ihr Kind ist in sicheren Händen

---

- Das THG versteht sich als Schul-  
GEMEINSCHAFT.
- Ihr Kind ist uns wichtig!
- Fragen Sie uns alles, was Ihnen  
am Herzen liegen. Lassen Sie  
Problemchen nicht zu Problemen  
werden.

